

**ОТНОШЕНИЕ НАСЕЛЕНИЯ К ДЕЯТЕЛЬНОСТИ
ГЛАВ МЕСТНЫХ АДМИНИСТРАЦИЙ**

ОЦЕНКА НАСЕЛЕНИЕМ ДЕЯТЕЛЬНОСТИ ГЛАВЫ Г. ВОЛОГДЫ

- За последние 2 месяца оценка деятельности главы города Вологды¹⁸ существенно не изменилась: уровень позитивных суждений составил 31 – 30%, негативных – 34 – 35% (рис. 25 – 26).
- Общественное мнение о работе главы г. Вологды остается стабильным на протяжении всего периода с февраля по август 2014 г.
- За последние 6 опросов по сравнению с 2007 г. изменения носят неоднозначный характер: увеличилась как доля отрицательных оценок (с 31 до 35%), так и удельный вес положительных характеристик (с 28 до 35%).

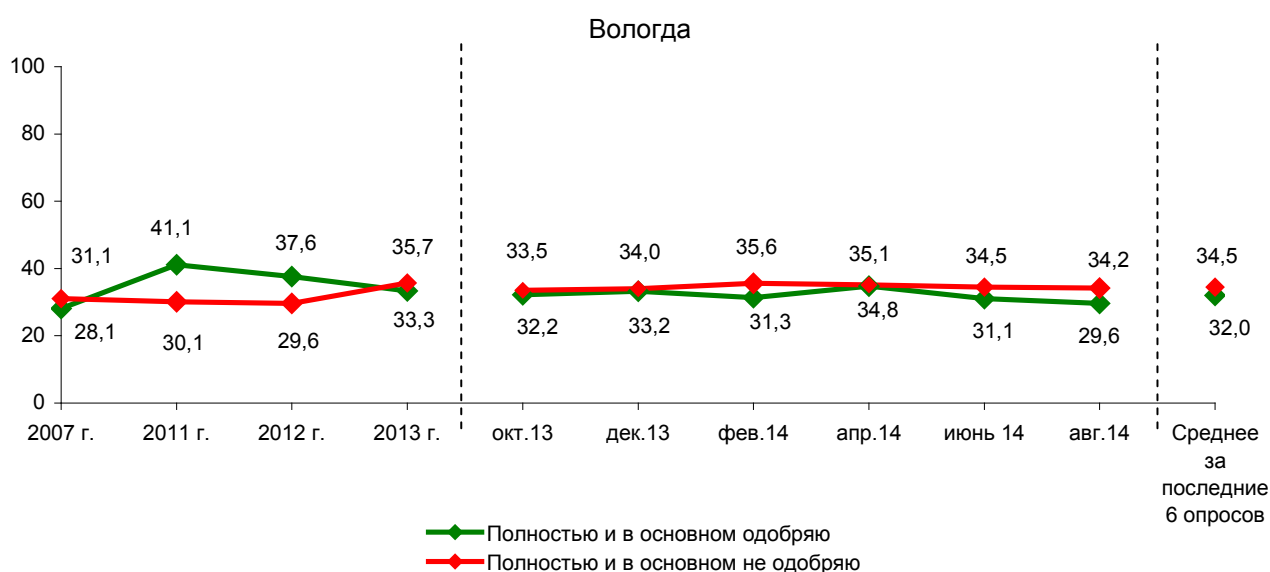


Рис. 25. Оценка деятельности главы города (в % от числа опрошенных)

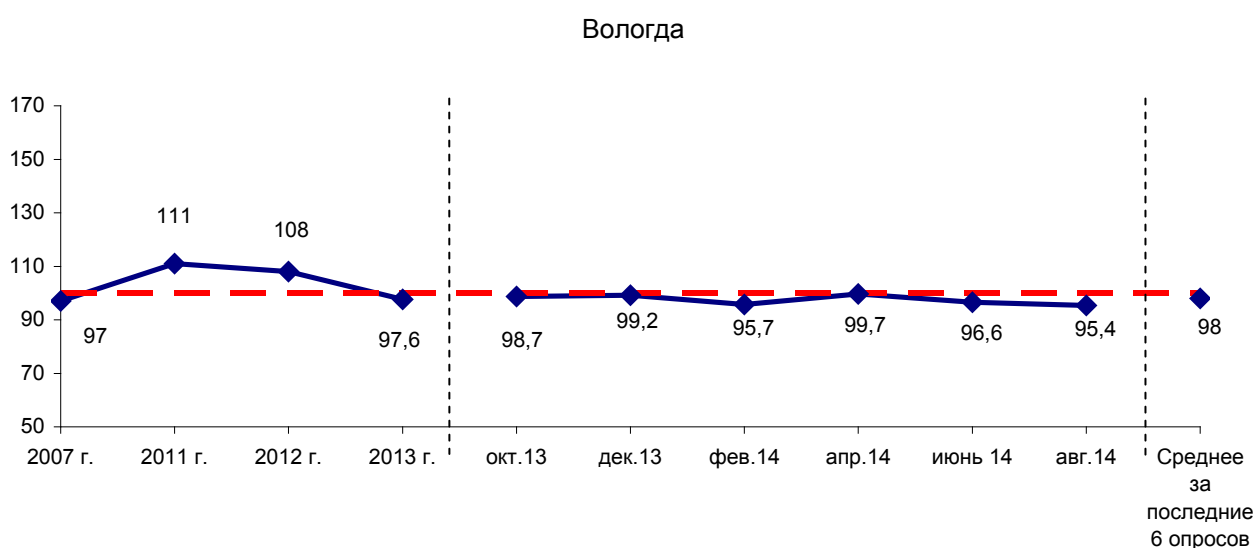


Рис. 26. Динамика индекса одобрения деятельности главы города (в пунктах)

¹⁸ До 05.07.2008 г. – глава города А. Якуничев, с 05.08.2008 г. до 31.10.2008 г. – исполняющий полномочия главы города В. Горобцов, с 01.11.2008 г. – глава города Е. Шулепов.

ОЦЕНКА НАСЕЛЕНИЕМ ДЕЯТЕЛЬНОСТИ МЭРА Г. ЧЕРЕПОВЦА

- ▲ В период с июня по август 2014 г. немного улучшился характер суждений о работе мэра города Череповца: уровень одобрения возрос с 53 до 56%, доля отрицательных суждений снизилась с 29 до 24% (рис. 27 – 28).
- По сравнению с началом года изменения носят неоднозначный характер: на 3 п.п. снизилась доля и позитивных, и негативных оценок (с 59 до 56 и с 27 до 24% соответственно).
- ▼ За последние 6 опросов по сравнению с 2007 г. несколько увеличилась доля отрицательных характеристик (с 23 до 27%).

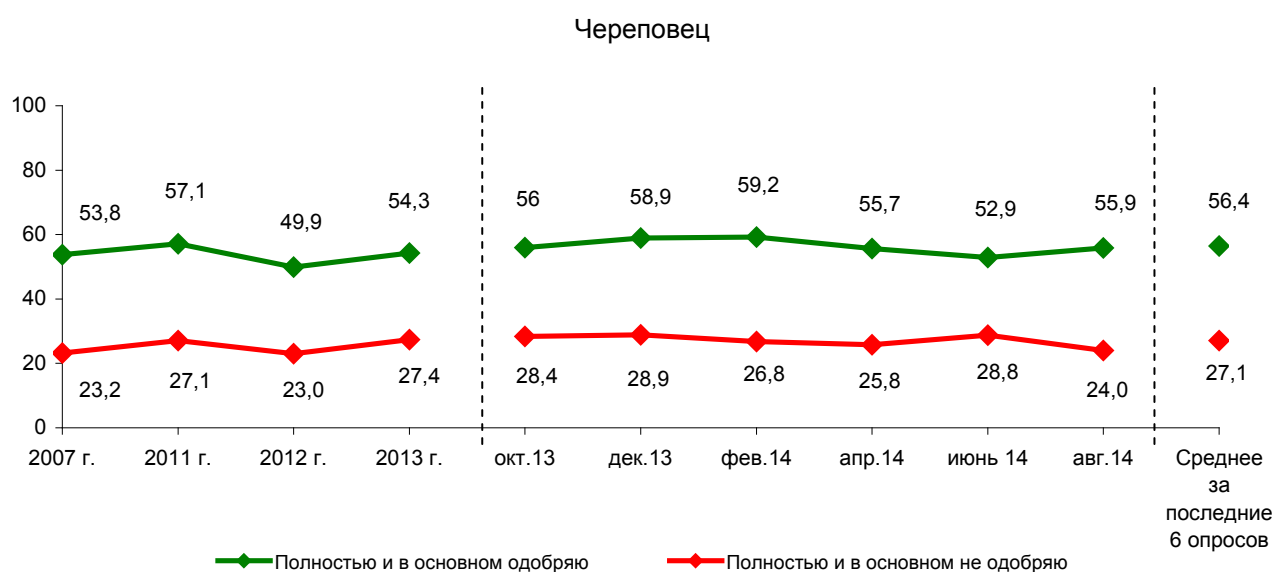


Рис. 27. Оценка деятельности мэра города (в % от числа опрошенных)

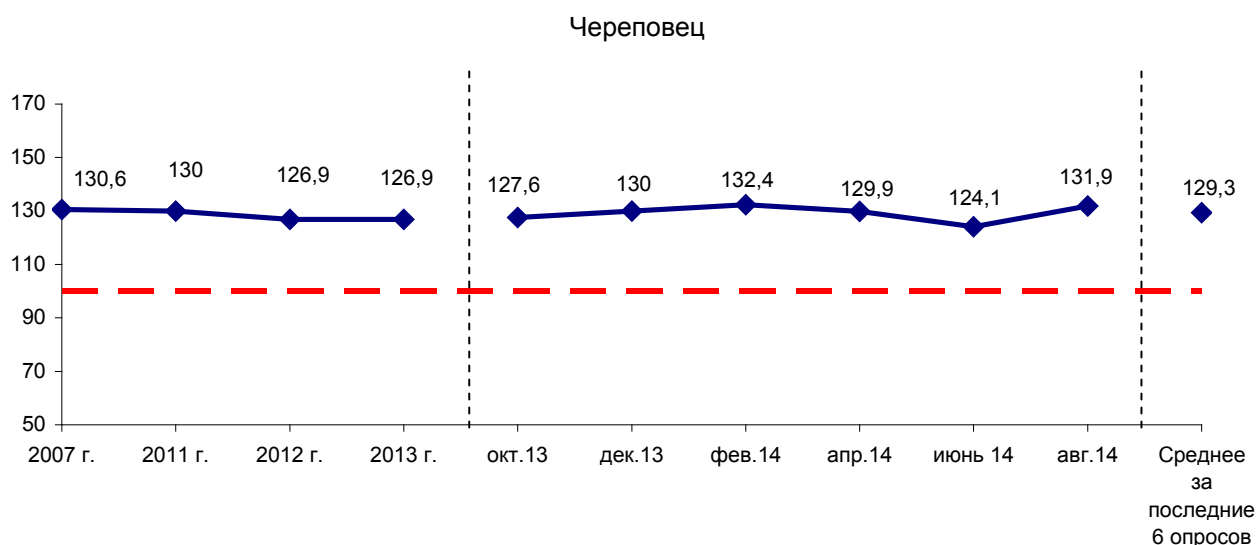


Рис. 28. Динамика индекса одобрения деятельности мэра города (в пунктах)

ОЦЕНКА НАСЕЛЕНИЕМ ДЕЯТЕЛЬНОСТИ ГЛАВ МЕСТНЫХ АДМИНИСТРАЦИЙ РАЙОНОВ

- В июне – августе 2014 г. снизилась доля отрицательных оценок деятельности глав местных администраций районов (с 49 до 45%; *рис. 29 – 30*).
- Уровень одобрения остается стабильным с начала года (32 – 34%).
- ▼ В среднем за последние 6 опросов по сравнению с 2007 г. отмечаются негативные изменения: доля положительных оценок уменьшилась с 41 до 35%, отрицательных – увеличилась с 37 до 45%.

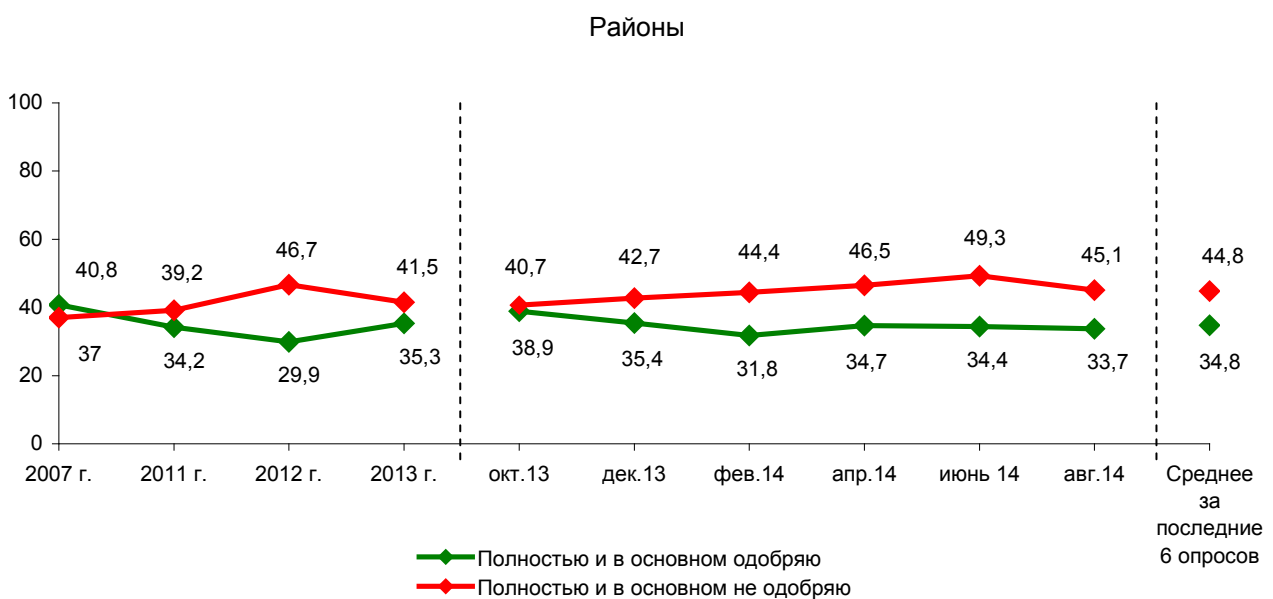


Рис. 29. Оценка деятельности главы местной администрации
(в % от числа опрошенных)

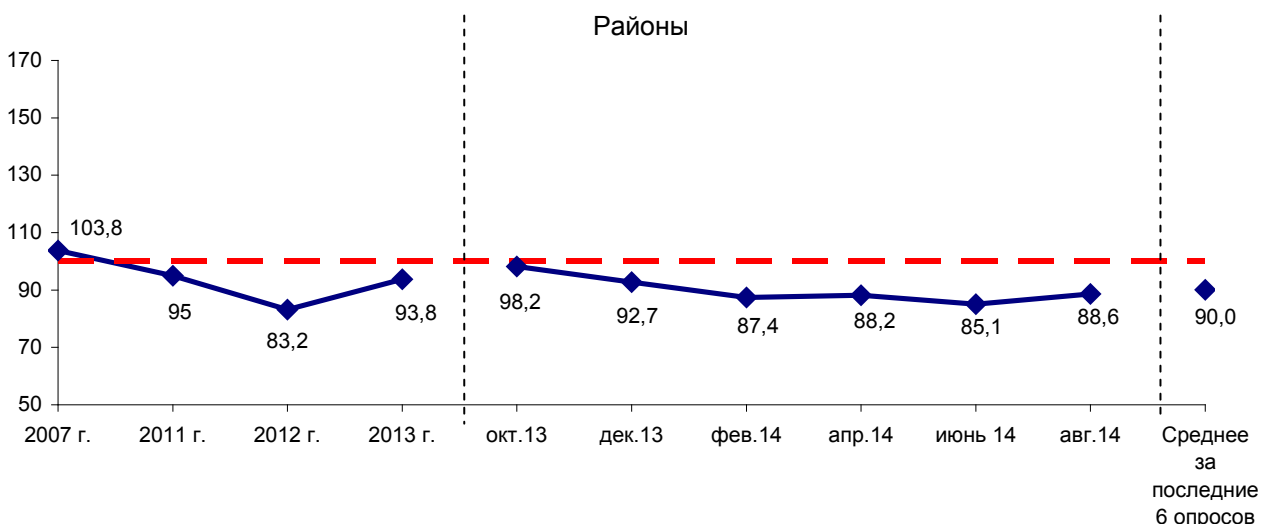


Рис. 30. Динамика индекса одобрения деятельности главы местной администрации
(в пунктах)